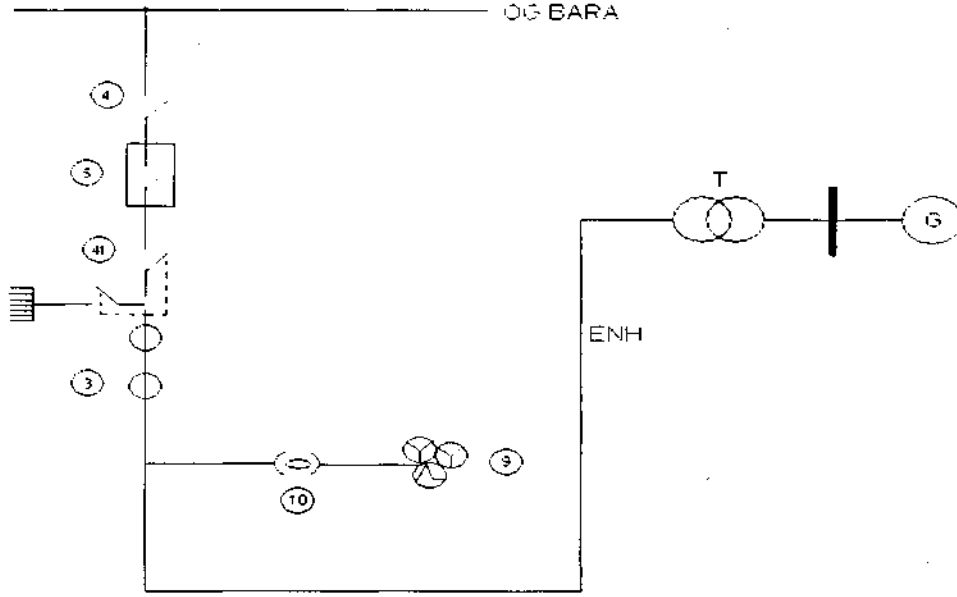


DAĞITIM TESİSLERİNE BAĞLANACAK ÜRETİM SANTRALLERİ İÇİN FİDER KRİTERLERİ



No	Adet	Karakteristik
3	3 kV,/5-5 A. 16 kA 0,2sFs5+5P10 10+10 VA
4	1 kV,630-1250 A. 16 kA
4t	1 kV,630-1250 A. 16 kA
5	1 kV,630-1250 A. 16 kA
9	3 kV, $(\dots + \sqrt{3}) / (0,1 + \sqrt{3}) / (0,1 + \sqrt{3})$ kV. * 10+10 VA Sn:0,5+3P
10	3 kV, 2A dahili sigorta

* yönlü aşırı akım+ toprak rölesinin gerilim trafosu açık üçgen sargısından beslenmemesi durumunda, gerilim trafosunda açık üçgen sargısına gerek olmayacaktır.

Aşağıda yer alan fider kriterleri yalnızca üretim santrallerinin dağıtım sistemine bağlanacağı nokta için geçerlidir.

- 1- Üretim santral fiderleri sadece bir baraya bağlanacaktır. İki bara+transfer baralı mevcut sistemlerde üretim santrali fideri için diğer bara ayırıcısı ve transfer ayırıcısı monte edilmeyecek, mevcut ayırıcılar açık konumda tutularak kumandası engellenecektir. Santral fideri devredeyken, varsa kuplaj kesicisi kapatılmayacaktır.
- 2- Üretim santral fideri yönlendirildiği iletim sistemine ait trafo merkezindeki baradan başka hiçbir baraya yönlendirilemez. Ancak, birden fazla trafo merkezine yönlendirilebilecek durumda olan santral bağlantıları için diğer tüm trafo merkezleri içinde değerlendirme yapılacaktır.

[Handwritten signature]

- 3- Üretim santral fiderlerine yönlü aşırı akım- toprak aşırı akım rölesi(ANSI 67), düşük ve yüksek frekans rölesi(ANSI 81), düşük ve aşırı gerilim röleleri(ANSI 27.59) tesis edilecektir.
- 4- Dağıtım şirketi hattında enerji kesildiği anda, dağıtım şebekesinde adalanma oluşmaması için, üretim santrali tarafından, dağıtım şebekesine hiçbir şekilde elektrik verilmeyecektir. Ayrıca, projenin ve dağıtım şebekesinin koşullarına uygun olarak madde 3'te yer alan fonksiyonlara ilave olarak koruma ve kontrol fonksiyonları talep edilebilecektir.
- 5- Kumanda panosu üzerinde " hat enerjili" sinyali oluşturulacak ve ayrıca hücre kapısına " hat enerjili" lambası tesis edilecektir.
- 6- Hatta gerilim varken, hat kesicisi ile toprak bıçağının kapatılmasına kilitleme konulacak ve hücre kapısını açılması elektriki kilitleme ile engellenecektir.
- 7- Üretim santral fideri kumanda panosuna ampermetre, voltmetre, voltmetre komutatörü ve çift yönlü wattmetre tesis edilecektir.
- 8- Sinyal sistemi SCADA sistemi, transduser gibi sekonder malzemeler ile primer malzemeler TEDAŞ malzeme kriterlerine uygun olacaktır.

[Handwritten signatures and initials]